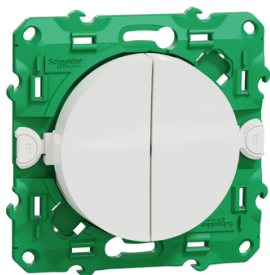


Fiche technique du produit

Spécifications



Odace sans fil sans pile - interrupteur double allumage - blanc

S520114

Statut commercial: Commercialisé

Principales

Gamme De Produit	Odace
Type De Produit Ou Équipement	Interrupteur
Présentation Du Produit	Mécanisme avec support de fixation
Application	Éclairage
Conditions D'Utilisation	Intérieur

Complémentaires

Montage De L'Appareil	Saillie
Type De Technologie	Électronique
Fonction Interrupteur	Unipolaire 1 voie
Nombre De Touches	2
Commande	Enjoliveur
Mode De Fixation	Par collage
Nuance De La Couleur	Blanc (RAL 9003)
Finition De La Surface	Brillant
Type D'Emballage	Boîte cadeau
Type De Charge	Basse tension
Durée De Vie En Cycles	100000 cycle à ON / OFF ($\cos\phi = 0,6$ et U_e nominal)
Durée De Vie Électrique	20000 cycle à ON / OFF ($\cos\phi = 0,6$ et U_e nominal)
Matière	Plastique anti-UV: volets-roulants PC (polycarbonate) GF10 FR: plaque arrière
Hauteur	71 mm
Largeur	71 mm
Profondeur	17 mm
Poids Du Produit	0,034 kg
Résistance Aux Agents Chimiques	Résistant à l'alcool (70%) Résistant à l'alcool (96%) Résistant à l'acide lactique Résistant à l'ammonium quaternaire dilué Résistant au javellisant dilué Résistant à l'ammoniaque dilué Résistant à l'eau savonneuse Résistant au lave vitre Résistante au peroxyde d'hydrogène 10 volumes Résistant au hexane

Environnement

Température Ambiante De Stockage	-20...60 °C
Température De L'Air Ambiant En Fonctionnement	5...45 °C
Certifications Du Produit	CE: WD21101201 LCIE
Tenue Aux Chocs (Ik)	IK04
Degré De Protection (Ip)	IP20
Caractéristique D'Environnement	Utilisation en intérieur

Emballage

Type D'Emballage 1	PCE
Nb Produits Dans L'Emballage 1	1
Hauteur De L'Emballage 1	6,2 cm
Largeur De L'Emballage 1	9,2 cm
Longueur De L'Emballage 1	13,2 cm
Poids De L'Emballage 1	84 g
Type D'Emballage 2	S04
Nb Produits Dans L'Emballage 2	64
Hauteur De L'Emballage 2	30 cm
Largeur De L'Emballage 2	40 cm
Longueur De L'Emballage 2	60 cm
Poids De L'Emballage 2	6,044 kg

Garantie contractuelle

Garantie	18 mois
----------	---------

Développement durable

Le label **Green Premium™** montre l'engagement de Schneider Electric à fournir des produits aux performances environnementales exceptionnelles. Green Premium garantit le respect des dernières réglementations, la transparence de l'impact du produit sur l'environnement, ainsi que des produits circulaires avec de faibles émissions de CO₂.

[En savoir plus sur Green Premium >](#)



Transparence RoHS/REACH

Performances en matière de bien-être

Sans Mercure

Information Sur Les Exemptions RoHS Oui

Certifications et normes

Régulation Reach [Déclaration REACH](#)

Directive RoHS Ue Conforme aux dérogations

Régulation RoHS Chine [Déclaration RoHS pour la Chine](#)
Produit en dehors du périmètre RoHS pour la Chine. Déclaration relative aux substances pour votre information.

Profil Environnemental [Profil environnemental du Produit](#)

Profil De Circularité [Informations de fin de vie](#)